

N - WER? WANN? WO IST DAS? (FOLGE 4)

Wandlung zum Landrat des Kreises

historischen Bilder im Sommerrätsel sind da. Folge 3 muss eine harte Nuss weise. Heute geht's mit sechs weiteren Aufnahmen in die vierte Runde.



Erntedankfest

schaft.



Michaela Bernstein, Astrid Pooth, Heike Voss und

RP-FOTO: EKKEHART MALZ

am um 10 Uhr am Evangelischen Krankenhaus mit dem Aufrichten der Erntekrone. Anschließend zieht der Verein mit den Musikzügen Obriehoven und Lackhausen sowie eingeladenen Gruppen und Vereinen zur Reithalle. Hier beginnt um 11 Uhr der ökumenische Erntedankgottes-

Lösung für Ex-Takko in Sicht

WESEL (kwn) Nichts ist so beständig wie der Wandel. Dieser weise Spruch des griechischen Philosophen Heraklit beschreibt die Situation in der Weseler Innenstadt treffend. Hier ist nämlich einiges in Bewegung.

Im Ex-Bertelsmann-Buchclub (Hohe Straße/Ecke Heuberg) eröffnet am 14. September der Würtemberger Wolfdietrich Degler (43) seine Barrique-Weinhandel-Filiale. Vor zwei Jahren hatte ein anderer Franchisenehmer sein Barrique-Geschäft unweit des Kaufhofs plötzlich geschlossen. Dafür gab's private Gründe. Geschlossen ist mittlerweile das Innenstadt-Restaurant Nido, das erst im November 2011 an der Doelenstraße (Ex-Mezzomar) Eröffnung gefeiert hatte. Mit besagtem Mezzomar hat die Mezzomarkette, zu der das frühere Nero Picante an der Kreuzstraße gehört – das seit Kurzem eine neue Leitung hat –, nichts zu tun. So gut wie sicher ist, dass in das seit Monaten verwaiste Takko-Fashion-Ladenlokal an der Brückstraße das Leben zurückkehrt. Wie die RP erfuhr, sei zwar noch nichts unterschrieben, doch gebe es bereits einen mündli-

Ihr Kontakt zu uns:

Leserservice

(Abonnement, Urlaubs- und Zustellservice)
Tel.: 0800 32 32 333 (kostenlos)
E-Mail: leserservice@rheinische-post.de

Anzeigen- und Mediaservice

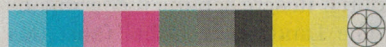
Tel.: 0800 2 11 50 50 (kostenlos)
E-Mail: mediaberatung@rheinische-post.de

Lokal-Redaktion Wesel

Tel.: 0281 14394
E-Mail: redaktion.wesel@rheinische-post.de

Zentral-Redaktion

Tel.: 0211 505-2880
E-Mail: redaktionssekretariat@rheinische-post.de



RHEINISCHE POST

Redaktion Wesel:

Großer Markt 11, 46483 Wesel; Redaktionsleitung: Thomas Hesse; Vertretung: Bernfried Paus; Sport: Joachim Schwenk.

Service Punkt:

Mayersche Buchhandlung, Hohe Straße 20-22, 46483 Wesel.

Für unverlangte Einsendungen wird keine Gewähr übernommen. Es gelten unsere Allgemeinen Geschäftsbedingungen. Die Abonnementgebühren sind im Voraus fällig. Abonnementkündigungen werden nur schriftlich beim Verlag oder einem Service Punkt mit einer Frist von 6 Wochen zum Quartalsende entgegengenommen. Freitags mit prima - Wochenendmagazin zur Zeitung. Zur Herstellung der